



OSIEDLE SŁONECZNE

Kolonia Lesznówola, ul. Słoneczna
www.osiedlesloneczne.waw.pl

Biuro sprzedaży:
AMP REAL ESTATE

biuro@osiedlesloneczne.waw.pl
tel: +48 729 448 241 lub 729 530 830

Mieszkanie A18 PARTER

Powierzchnia mieszkania 234,60 m² | Wizualizacje mają charakter poglądowy i nie stanowią oferty handlowej.



Dostosowane do potrzeb rodziny



Funkcjonalne mieszkania i łatwe do adaptacji



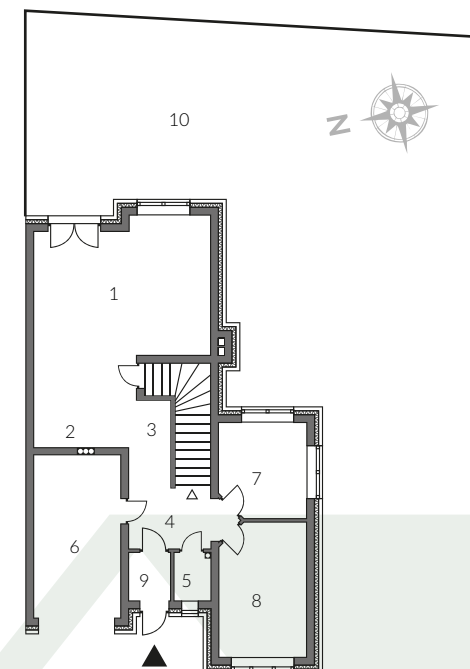
Kameralne osiedle zielona okolica



Duży, funkcjonalny ogród łatwy do adaptacji



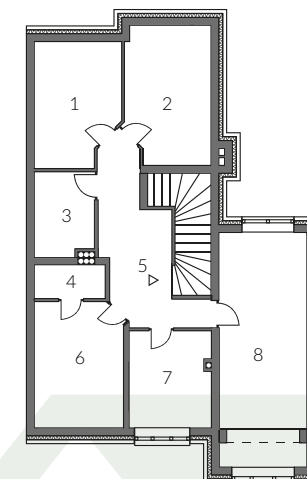
Przestronny garaż bezproblemowe parkowanie



1.	Pokój dzienny	26,2 m ²
2.	Kuchnia	9,7 m ²
3.	Pom. gospodarcze	2,9 m ²
4.	Komunikacja	11,4 m ²
5.	WC	2 m ²
6.	Garaż	16,2 m ²
7.	Pokój	9,2 m ²
8.	Pokój	13 m ²
9.	Wiatrotap	2,3 m ²
10.	Ogród	460 m ²

Mieszkanie A18 1 PIĘTRO

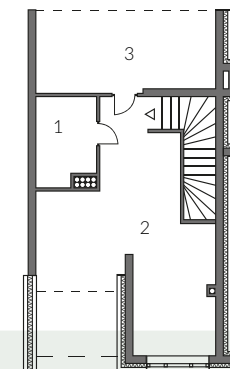
Powierzchnia mieszkania 234,60 m² | Wizualizacje mają charakter poglądowy i nie stanowią oferty handlowej.



1.	Pokój	11,4 m ²
2.	Pokój	13 m ²
3.	Łazienka	5,6 m ²
4.	Łazienka	2,9 m ²
5.	Komunikacja	13,2 m ²
6.	Pokój	12,1 m ²
7.	Pokój	8,9 m ²
8.	Pokój	22,9 m ²

Mieszkanie A18 2 PIĘTRO PODDASZE

Powierzchnia mieszkania 234,60 m² | Wizualizacje mają charakter poglądowy i nie stanowią oferty handlowej.



1.	Pom. techniczne	5,7 m ²
2.	Poddasze	29,9 m ²
3.	Poddasze	16,1 m ²